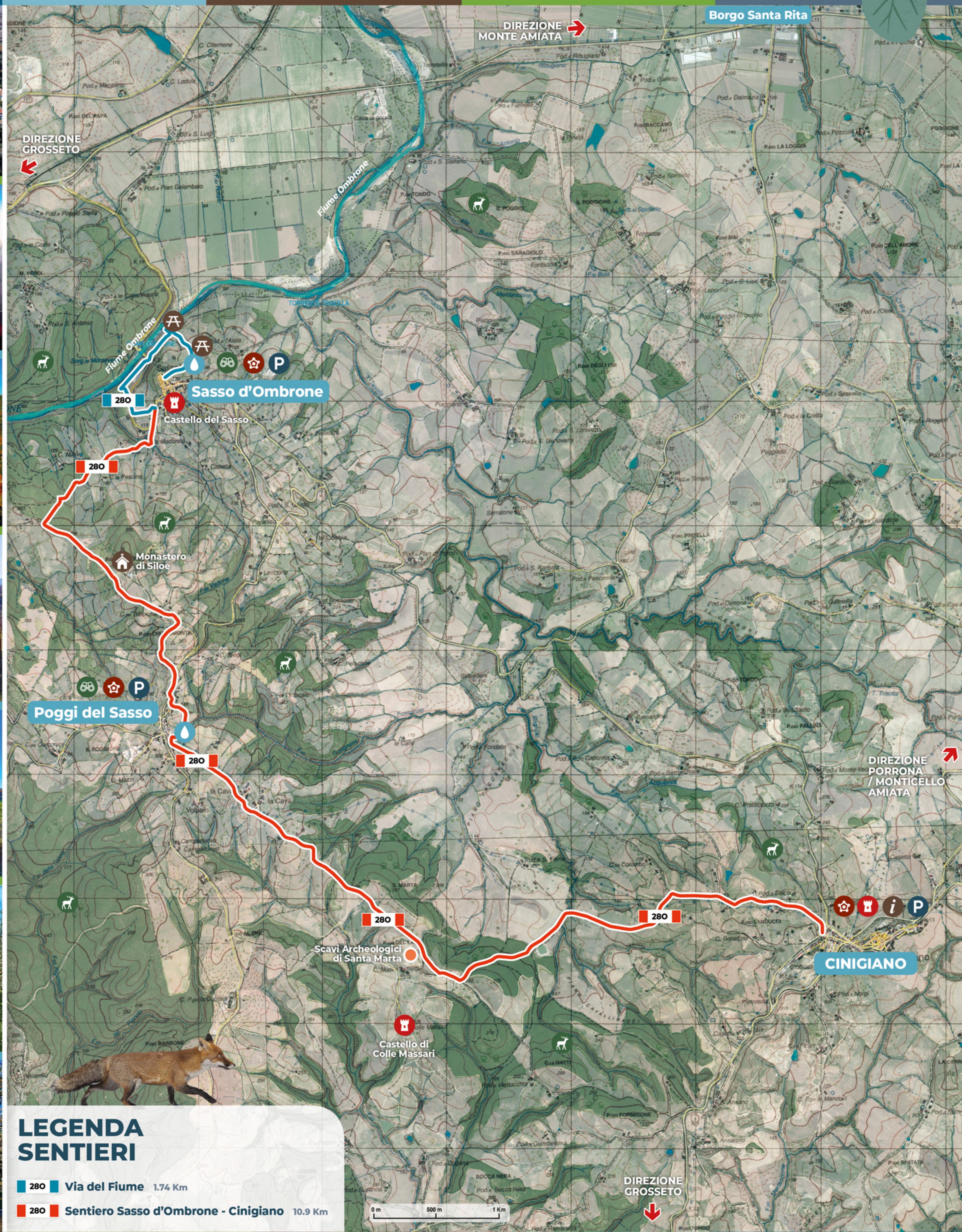


# I SENTIERI DI CINIGIANO

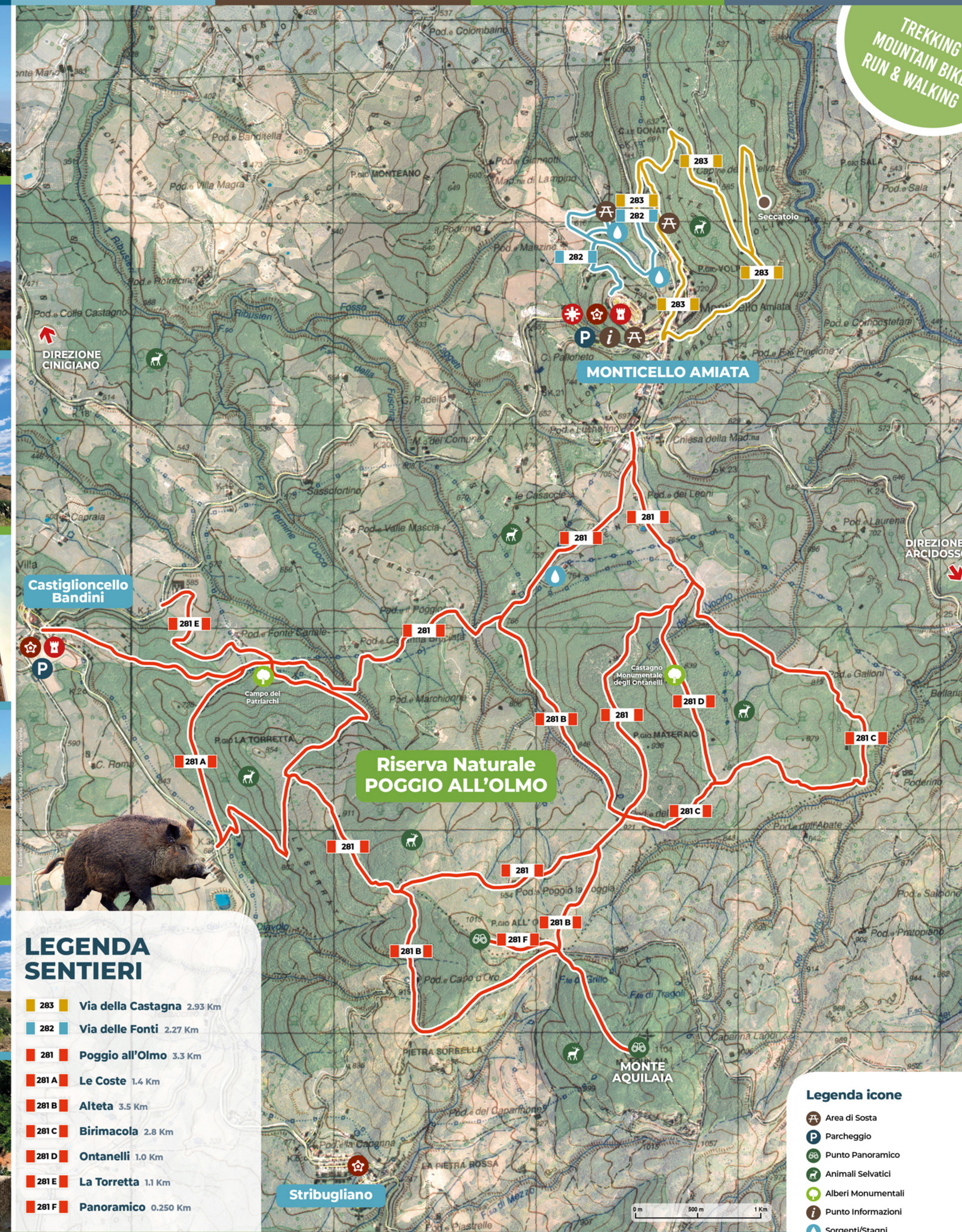
## CINIGIANO SASSO D'OMBRONE

## MONTICELLO AMIATA RISERVA NATURALE POGGIO ALL'OLMO



**LEGENDA SENTIERI**

- 280 Via del Fiume 1.74 Km
- 283 Sentiero Sasso d'Ombrone - Cinigiano 10.9 Km



**LEGENDA SENTIERI**

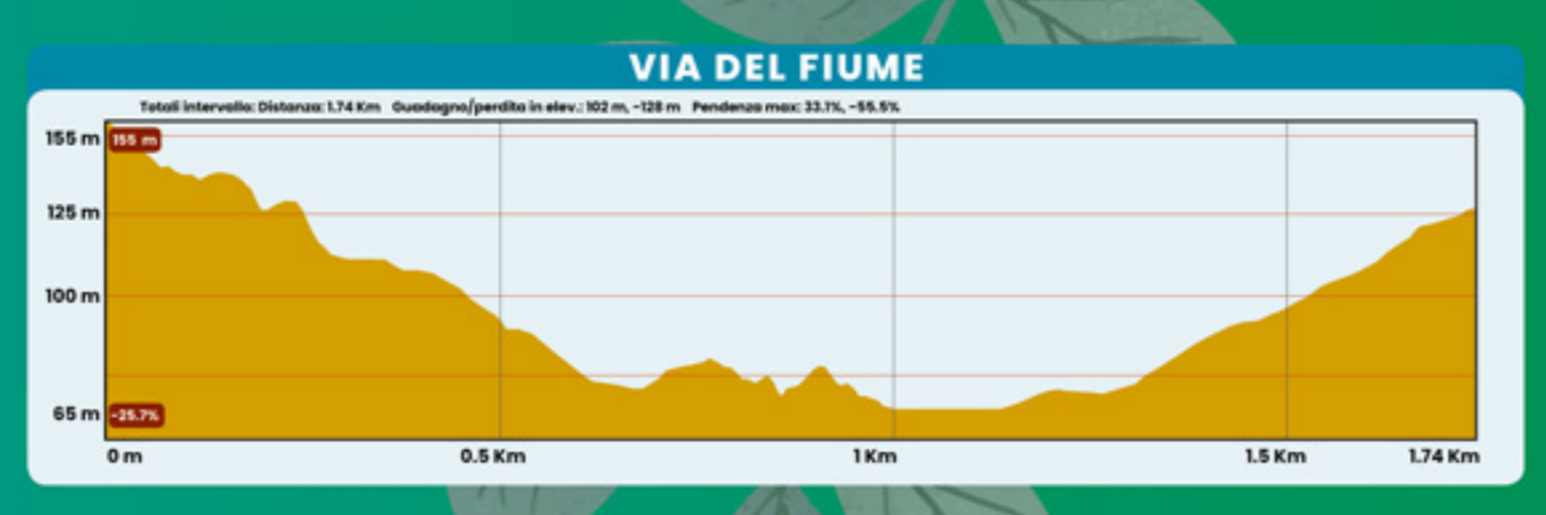
- 283 Via della Castagna 2.93 Km
- 282 Via delle Fonti 2.27 Km
- 281 Poggio all'Olmo 3.3 Km
- 281 A Le Coste 1.4 Km
- 281 B Alteta 3.5 Km
- 281 C Birmacola 2.8 Km
- 281 D Ontanelli 1.0 Km
- 281 E La Torretta 1.1 Km
- 281 F Panoramico 0.250 Km

**Legenda icone**

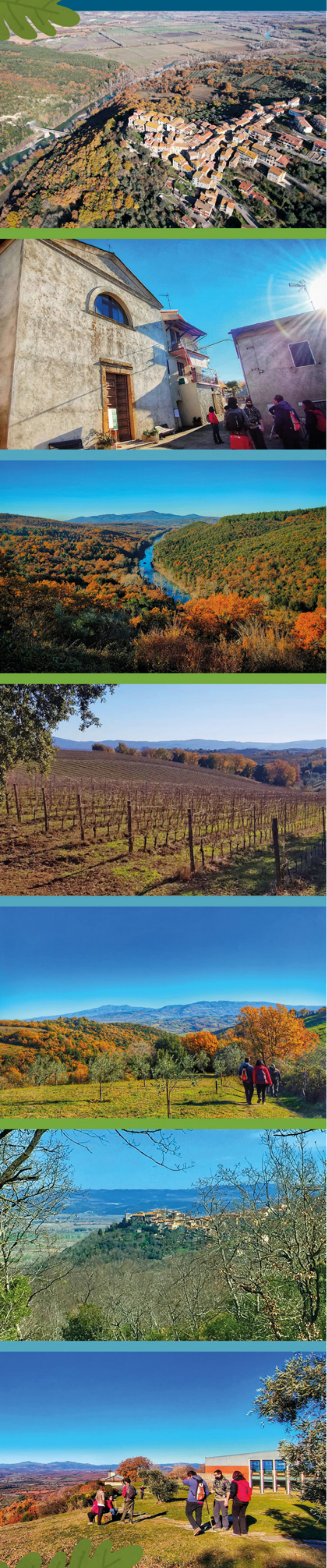
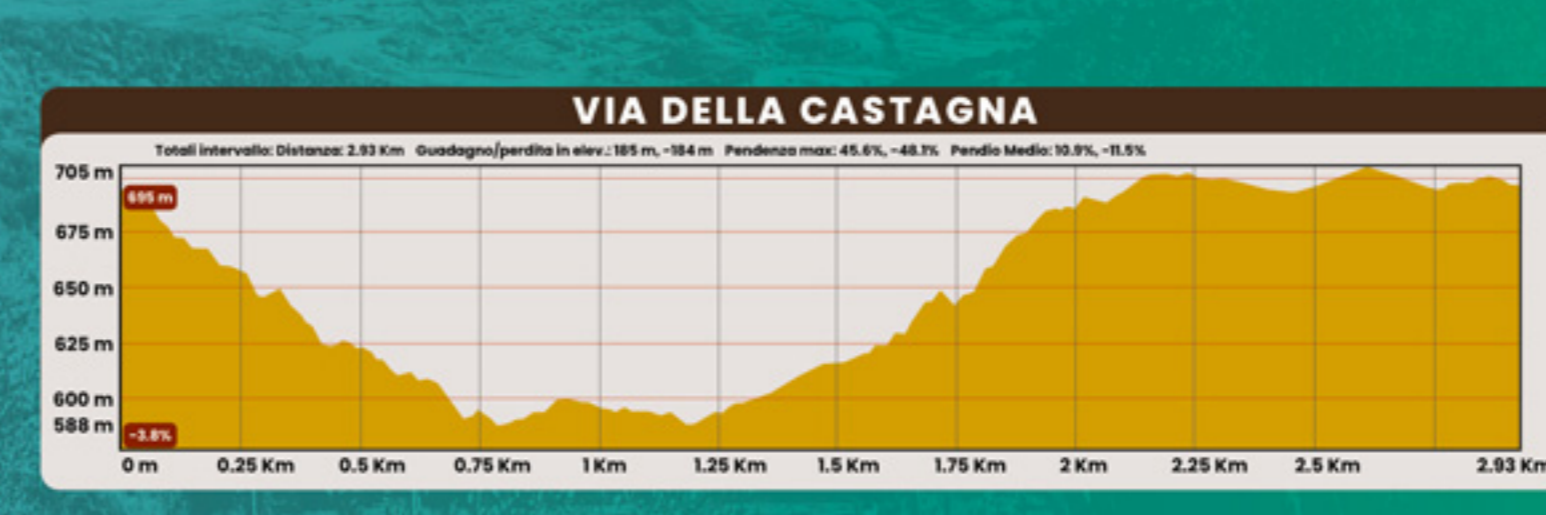
- Area di Sosta
- Parcheggio
- Punto Panoramico
- Animali Selvatici
- Alberi Monumentali
- Punto informazioni
- Sorgenti/Stagni
- Monastero
- Rocca/Castello
- Centro Storico
- Centri Museali

**Legenda Strade**

- Strade Principali
- Mulattiere
- Strade Asfaltate Parallele Sentieri



**Numeri Utili**  
Comune di Cinigiano Piazza Capitano Bruchi, 3  
58044 Cinigiano GR - Tel. 0564 994411  
Numero Unico Emergenza 112



TREKKING  
MOUNTAIN BIKE  
RUN & WALKING